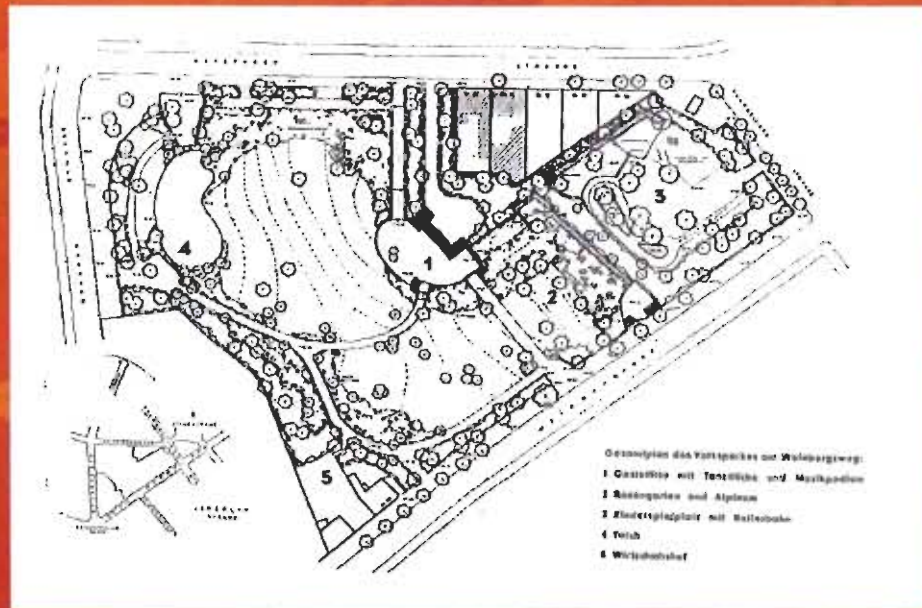


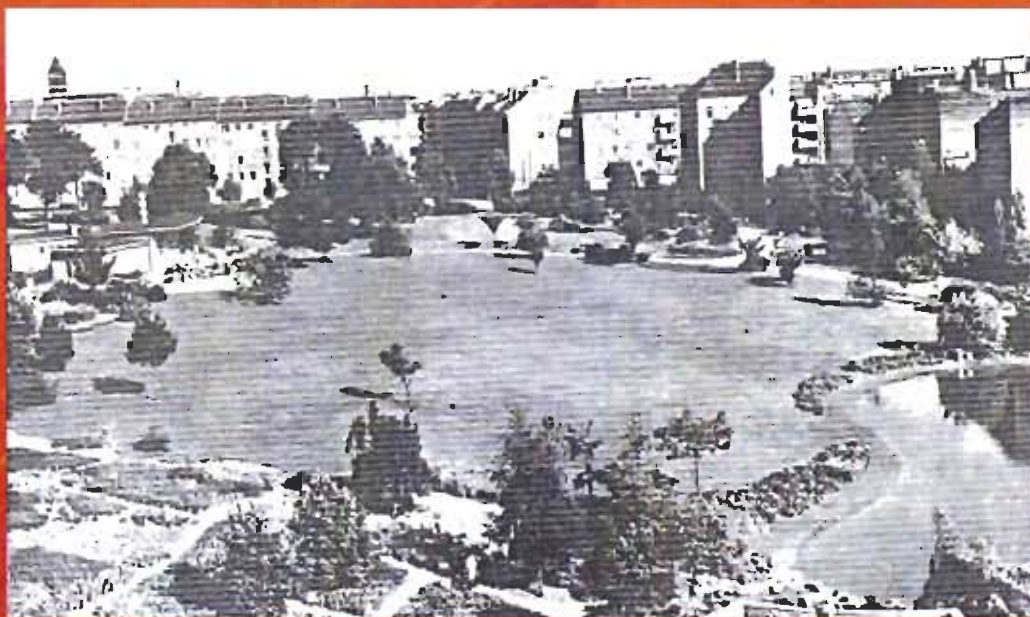
Volkspark am Weinbergsweg in Berlin-Mitte

**Bekämpfung der Betäubungsmittel-
kriminalität und Neu-/Umgestaltung
des Parks**

Planungsskizze 1955



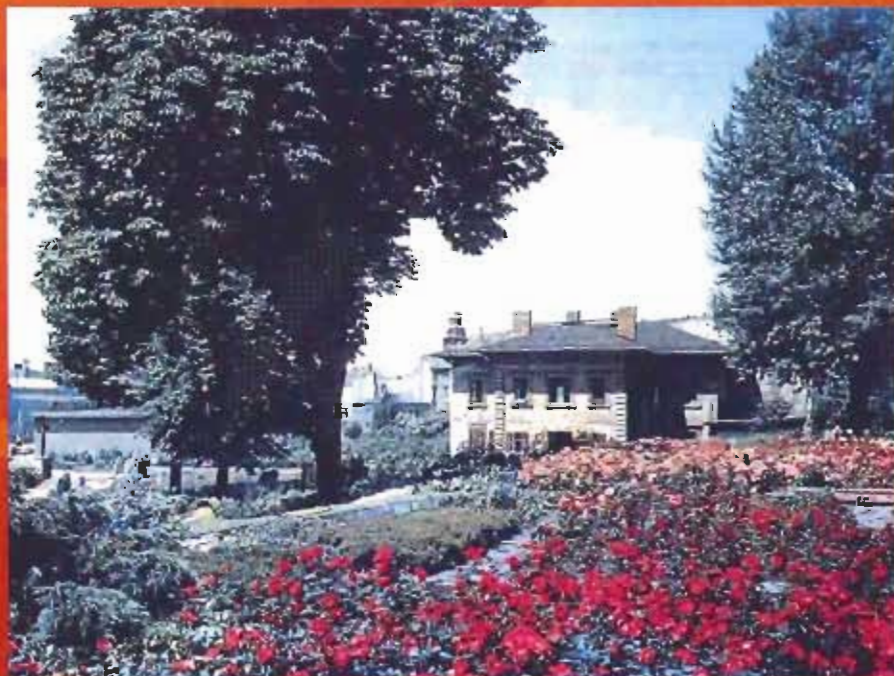
Übersichtsaufnahme 1957



Übersichtsaufnahme 1961



Der Rosengarten 1961



Baden im Teich 1978



2005

- 1555 Personenüberprüfungen
- 290 Strafanzeigen
- 204 Gewahrsamnahmen
- 752 Platzverweise
- Es wird vorrangig mit Gewahrsamnahmen gearbeitet
- Diese sind zeitlich begrenzt
- Gegenseitiges Kennenlernen – 70% der Überprüften sind nicht aus Mitte
- Maßnahmen zeigten nur zeitweiligen Erfolg

Der Volkspark am Weinbergsweg und Umgebung



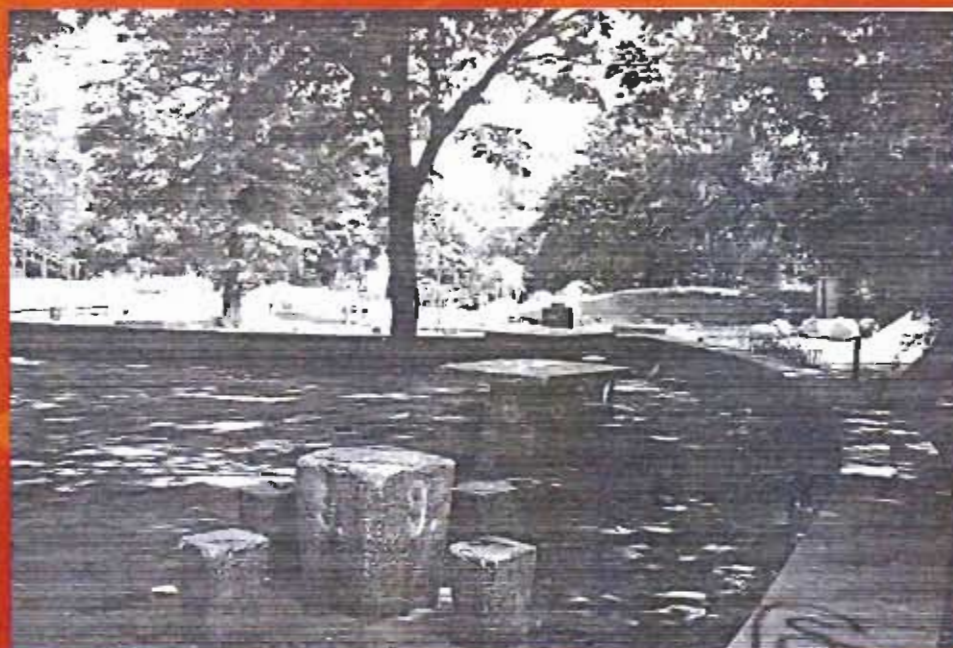
Graffiti im Rosengarten 2005



Der Heidegarten zugewachsen



Der Spielplatz beschädigt



Spielplatz – ehemalige Skattische



Dichter Bewuchs



Schau- und Sichtungsgarten - 2006



Wer dealt fliegt raus!



Pappel



Baustelle



Öffentlichkeitsarbeit



2007

- 2159 Personenüberprüfungen (2007)
- 225 Strafanzeigen
- 397 Gewahrsamnahmen
- 1155 Platzverweise / 20 AVV
- Gezielter Personalansatz
- Änderung der rechtlichen Herangehensweise (Platzverweise / AVV)
- Qualifizierte Festnahmen

Schau- und Sichtungsgarten - 2007



Der Rosengarten 2007



Spielplatz



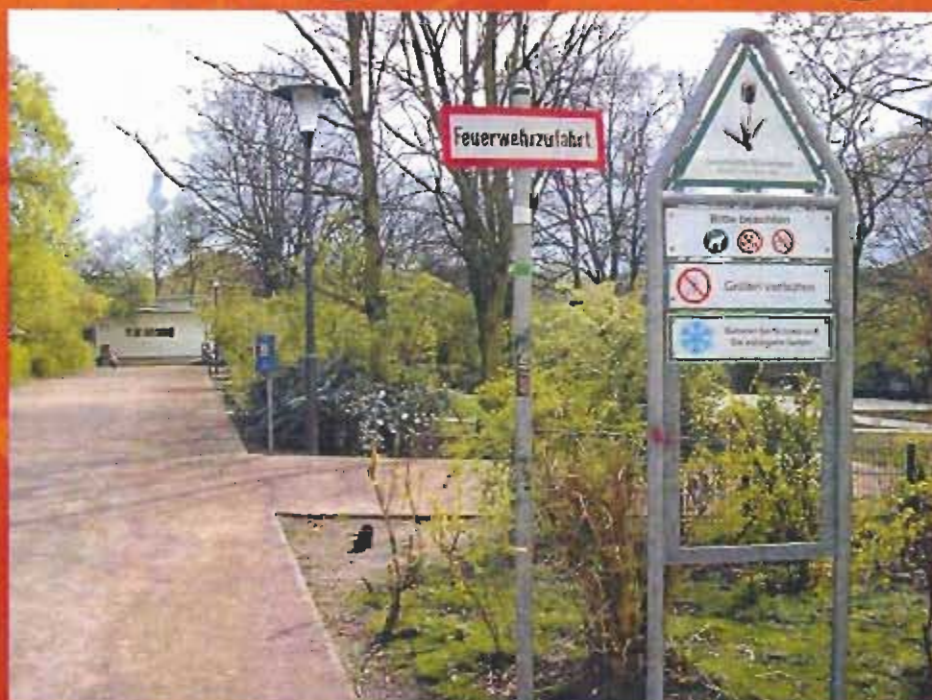
Spielplatz – neue Schachtische



Beleuchtung



Eindeutige Beschilderung



Hunde verursachen Schäden



Ist das nötig?



Spielplatz



Zusammenfassung der polizeilichen Maßnahmen

- Seit 2005 wurden bis Ende 2007
 - 5175 Personen überprüft und namhaft gemacht
 - von denen 2773 einen Platzverweis erhielten
 - 52 Aufenthaltsverbotsverfügungen
 - 948 Freiheitsentziehungen
 - 593 Verstöße gegen das BtmG
 - Insgesamt wurden 18116 Stunden aufgewendet

Fazit der Polizei

- Verunsicherung von Händlern und Konsumenten
- Händler wurden namentlich bekannt
- Zerstörung bestehender Händlerstrukturen
- Verdrängung der Täter aus dem Weinbergspark
- Steigerung des Sicherheitsgefühls der Bevölkerung
- Anreiz zur Nutzung des Parks



Ideen gesucht!

Geld für Bauprojekte
Sie sind unsere Experten
Welche baulichen Veränderungen sind nötig?

Wie sieht es aus mit den
 Spielplätzen, Pflanz-
 und Grünanlagen?

Was können noch
 Gebäude oder Bäume
 im Neubauschick-
 projekts ...

Welche
 Gebäude
 sind wichtig
 und welche ...

Ideen gesucht!
 Welche Sie Vorschläge zu
 Platz- und Umgestaltungs-
 Schritten, Spielplätze,
 Bäume, Grünanlagen
 oder auch zur Erweiterung
 von Gebäuden und Flächen
 im Neubauschick-Projekt
 sind herzlich willkommen für
 Sie!

**Bis 05.05.08
 Ideen einreichen!**

**Was wird
 gefördert?**
 Gebäudeförderung bis zu 10 %
 Projekt bis 100.000 €
 Gebäude-erweiterung
 oder Umbau-Subvention

Finanzierung?
 Die für die Idee und Projekte
 auf der Grundlage der
 Ausschreibung und
 weiterer Ausschreibung
 werden. Die Ausschreibung
 wird am 14.05.2008 um 12:00
 Uhr im Rathaus
 im 1. Stockwerk
 im 1. Stockwerk
 im 1. Stockwerk

Reichen Sie Ihre Idee ein!

Was ist nötig?
 Ein Plan mit Zeichnung

Wer ist beteiligt?
 Eigentümer, Mieter, Nutzer

Was genau soll passieren?
 Ausschreibung für das Projekt

Kosten? Wer bezahlt?
 Wer ist beteiligt?

Wer ist beteiligt?
 Eigentümer, Mieter, Nutzer

Weitere Informationen
 unter: www.nba.ch
 oder unter: www.nba.ch
 oder unter: www.nba.ch
 oder unter: www.nba.ch